

Norman Ad-Aware SE Professional Edition for Networks

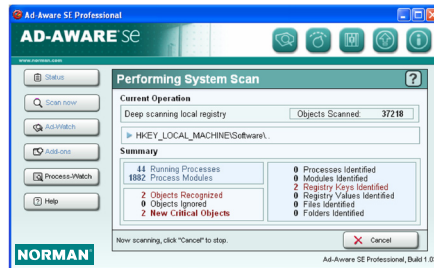
Spyware ja Adware ovat haittaohjelmia, josta on tullut nopeasti suurin tietokoneita uhkaava vaara. Ne ovat saastuttaneet yli 90 % tietokoneista. Näitä uhkia vastaan kannattaa varautua ammattimaisesti ja turvautua ammattimaisesti toimivaan kumppaniin.

Spyware aSpyware ja Adware ovat yleisnimiä, joiden piiriin kuuluu sellaisia haittaohjelmia kuin troijalaisia, verkkobugeja, mainossoftaa, dialer-soitto-ohjelmia, parasiitteja, selaimen kaappaajia, näppäilytallentimia, tarkkailuohjelmia ja muuta. Tämän tyyppisiä haittaohjelmia valmistavat usein julkaisijat, jotka tarkkailevat niiden avulla internetin käyttöäsi ja ostoja ja lähettävät sinulle "popup"-mainoksia. Ne voivat hidastaa tietokoneesi toimintaa, saada käyttöjärjestelmän kaatumaan ja vakoilla luottokorttinumeroitasi ja salasanojasi. Jos tilanteesi on sama kuin useimmilla internetin käyttäjillä, koneessasi luultavasti on jo näitä haittatiedostoja. Pelkkä surffailu netissä, sähköpostin luku ja musiikki ja muiden tiedostojen lataaminen voi saastuttaa tietokoneesi ilman että tiedät siitä mitään.

Täysi suojaus vakoiluohjelmia vastaan

Tuki verkkolevyjen skannaukseen

Reaaliaikainen suojaus internetissä surffatessa



Tällaisten haittaohjelmien havaitseminen, estäminen ja poistaminen on yhä tärkeämpää, ja ainoa tapa on käyttää siihen tarkoitettuja työkaluohjelmia. Norman Ad-Aware SE Professional on tällainen työkalu.

Mikä on Norman Ad-Aware SE Professional Edition?

Norman Ad-Aware SE Professional Edition antaa parhaan suojan tunnettuja vakoiluohjelmia, aggressiivista mainontaa, tiettyjä perinteisiä troijalaisia, dialer-soitto-ohjelmia ja tietokonetta tarkkailevia komponentteja vastaan. Uusi

tekniikka nimeltä Code Sequence Identification (CSI) antaa suojan näiden uhkien tunnettuja ja vielä tuntemattomia muunnoksia vastaan. Ad-Watch antaa reaaliaikaisen suojan epäilyttäviä prosesseja ja selaimen kaappausyrityksiä vastaan.

Norman Ad-Aware SE Professional Edition sisältää myös Process-Watch-prosessiselaimen, jonka avulla voit selata, skannata ja analysoida järjestelmässäsi käynnissä olevia prosesseja. Ohjelmalla on helppo skannata ja sulkea tunnetut epäilyttävät prosessit ja niihin liittyvät moduulit. Lisäksi se on helppo asentaa ja hallita, ja se päivittyy internetin kautta.

Ad-Aware SE Professionalin keskeiset ominaisuudet

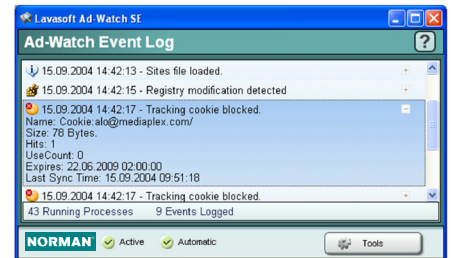
Ad-Watch antaa reaaliaikaisen suojan Ad-Watch on Ad-Aware SE Professional Editioniin sisältyvä reaaliaikaisesti toimiva monitori. Ad-Watch on enemmän kuin muut turvaohjelmistot, koska se lisää järjestelmäsi proaktiivisen suojauksen. Se toimii huomaamattomasti taustalla etsien haittaohjelmia/parasiitteja, jotka yrittävät asentua tai tehdä muutoksia järjestelmääsi.

Kun Norman Ad-Aware SE havaitsee tietokoneessasi olevat tunnetut haittaohjelmat ja mainosparasiitit, Ad-Watch menee sitäkin pitemmälle nappaamalla nämä ohjelmat kiinni ennen kuin ne tunkeutuvat järjestelmääsi.

Voit lukita rekisterin käynnistysosiot, estää mahdolliset ja todelliset selaimen kaappausyritykset, sulkea epäilyttävät prosessit, lukita tiedostojen exe-yhteydet, estää haitallisten evästeiden pääsyn koneeseesi ja estää popup-mainokset. Uuden CSI-tekniikan ansiosta Ad-Watch pystyy suojaamaan sinua myös haittaohjelmien vielä tuntemattomilta muunnoksilta.



Tähän Ad-Watchin versioon kuuluu hallintaohjelma, jolla voi muokata mukana tulevaa popup-mainosten mustaa listaa. Siihen kuuluu myös uusi sääntöeditori, jonka avulla Ad-Watchille voidaan antaa lupa sallia edeltä käsin rekisteriin tehtäviä muutoksia.



NORMAN
www.norman.com



Puhdistaa saastuneet järjestelmät

Kattava lista ominaisuuksista

Selaa käynnissä olevia prosesseja Process-Watchilla

Norman Ad-Aware SE Professional Edition sisältää Process-Watchin, tehokkaan prosessien tarkkailuun ja hallintaan tarkoitetun työkaluohjelman. Sen avulla käynnissä olevia prosesseja (ja niihin liittyviä moduuleja) voi selata ja sulkea. Asennetuilla laajennuksilla käynnissä olevia prosesseja ja moduuleja voi analysoida tarkemmin.

Process-Watch antaa pikakuvan kaikista käynnissä olevista prosesseista ja niihin liittyvistä moduuleista Process-Watchin käynnistyshetkellä.

Process-Watch näyttää kaksi informaatiolistaa: listan parhaillaan käynnissä olevista prosesseista sekä listan moduuleista, jotka valittu prosessi on ladannut muistiin.

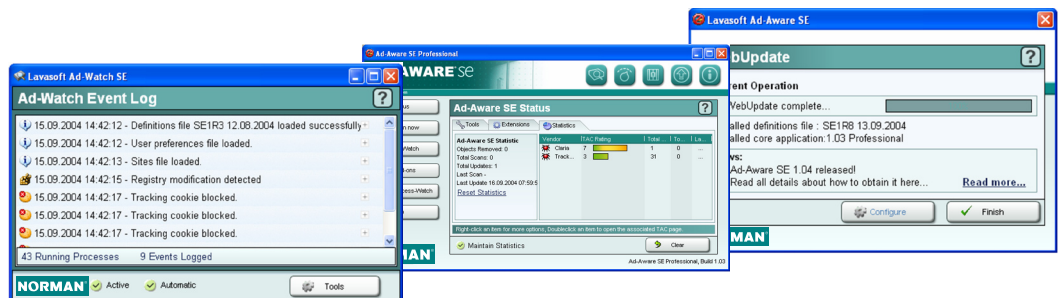
Process-Watchilla on helppo keskeyttää nopeasti käynnissä oleva prosessi ja poistaa moduuli muistista. Skannaamalla prosessien joukosta voi etsiä tunnettuja haittaprosesseja ja keskeyttää niiden toiminta tarvittaessa. Prosessimuistista voi myös luoda Hexdumpin, tai prosessimuistin sisällön voi tallentaa levykkeelle.

Skannaus tarvittaessa

Norman Ad-Aware SE Professional Edition sisältää myös on-demand-skannerin, jolla järjestelmästä voi tarvittaessa etsiä vakoiluun tai mainoksiin liittyviä uhkia. Käyttäjä voi tehdä skanneriin haluamansa asetukset. Normanin oletusasetuksilla skanneri tutkii järjestelmän perusteellisesti. Skannauksen voi asettaa tapahtumaan aina kun tietokone käynnistetään, jolloin voit aina aloittaessasi olla varma, että järjestelmäsi on puhdas.

Ad-Aware SE Professionalin muita tärkeitä ominaisuuksia

- ✓ Skannaustulosten näyttö, yksityiskohtaiset tilastot ja lokit
 - Uusi skannaustulosten näyttö, jossa on yhteenvetonäyttö ja yksityiskohtainen näyttö
 - Linkit Normanin internet-sivuston sopiviin kohtiin, kuten uhkien arviointitaulukkoon (TAC).
 - Sisältää tuen erikseen poistettaviin lokitiedostoihin
 - Lokitiedostoihin voidaan lisätä yhteenveto/indeksi.
- ✓ Turvallisuusoptio, jonka avulla tärkeitä järjestelmätiedostoja voi kirjoitussuojata
- ✓ Laajennettu suoja DLL-injektiota vastaan; SE pystyy poistamaan prosessimoduuleita muistista lennossa
- ✓ Sekä Ad-Watch että Process Watch käyttävät CSI-teknikkaa (CSI, Code Sequence Identification), jonka avulla tunnettujen kohteiden uudet ja tuntemattomat muunnokset pystytään havaitsemaan
- ✓ Skannaa useiden käyttäjätilien rekisterihaarat
- ✓ Laajennettu uusien ja tuntemattomien/mahdollisten selainkaapparien skannaus
- ✓ Kyky skannata ja listata vaihtelevia datavirtoja NTFS-tiedostojärjestelmissä
- ✓ Järjestelmätiedostojen kirjoitussuojaus korjaustoimien jälkeen
- ✓ Levyasemien valinnan rajoittaminen kiinteisiin levyasemiin
- ✓ Mahdollisuus luoda prosessimuistista Hexdump tai tallentaa prosessimuistin sisältö levykkeelle.
- ✓ Ad-Watch tukee evästeiden torjuntaa
- ✓ Estää aggressiivisesti popup-mainokset
 - Pääkäyttäjä voi editoida mukana tulevaa popup-mainosten mustaa listaa
- ✓ Sääntöeditori, jolla torjuntaan voidaan määritellä rajoituksia



Järjestelmävaatimukset:

Norman Ad-Aware SE soveltuu käytettäväksi seuraavien käyttöjärjestelmien yhteydessä: Microsoft® Windows® 98/Me/NT/2000/XP/2003 ja Microsoft® Windows® Terminal Services

Norman ASA

Norman is one of the world's leading companies within the field of data security. With products for virus control, spam control, email control, download control and personal firewall, the company plays an important role in the data industry.

NORMAN
www.norman.com

