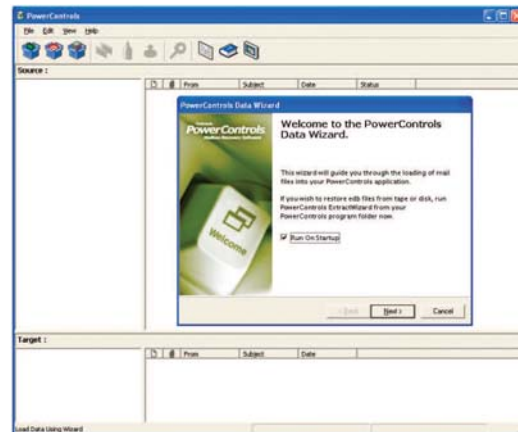


Ontrack® PowerControls™ on yksinkertainen ja tehokas työkalu, jolla voi suoraan kopioida ja hakea postilaatikon tietoja irrallisesta Exchange-palvelimen tietokannasta (EDB). PowerControls perustuu lähes 20 vuoden kokemukseemme tietojen palauttamisesta ja auttaa tietojen tallennuksesta vastaavia sekä verkon, sähköpostijärjestelmän ja tukipalvelun ylläpitäjiä palvelemaan omaa organisaatiotaan paremmin.

Käytännössä kaikki sähköpostitiedostojen ja viestien palautusta koskevat pyynnöt eivät ole yhtä kiireellisiä. Sen takia päädyt torjumaan pyynnöt useammin kuin haluaisit. PowerControls auttaa sinua täyttämään tällaiset pyynnöt tehokkaasti ja käytännöllisesti, sillä voit helposti poimia tietoja EDB-tiedostoista ja Exchange-varmuuskopioista.

PowerControls toimii käytössä olevan Exchange-järjestelmän varmistusohjelman kanssa. Se palauttaa viestit nopeasti ja helposti mistä tahansa aikaisemmasta kokonaisesta varmuuskopiosta. Varmistusohjelma on loppujen lopuksi vain niin hyvä kuin sen kyky palauttaa kadotetut tiedot. Enää ei tarvita aikaa vieviä ja kalliita yksittäisten postilaatikoiden tai "tilitason" varmistuksia. Voit suorittaa täyden Exchange-palvelimen varmistuksen ja antaa PowerControlsin palauttaa yksittäiset postilaatikon, kansiot, liitteet, kalenterikohdat, kaikki kopioidut viestit tai ainoat kappaleet viesteistä suoraan Exchange-tuotantopalvelimelle tai mihin tahansa PST-tiedostoon.

Helpon käyttöliittymän ansiosta voit vetää ja pudottaa postilaatikon ja viestit lähteestä kohteeseen. Jos tarvitaan laajempaa tietojen palauttamista tai vientitoimintoja, PowerControlsissa on komentorivi, jonka avulla voit helposti suorittaa toistuvia tehtäviä, esimerkiksi useita tietojen kopiointeja tai vientejä eräajona



tarvitsematta käynnistää ohjelmaa. Lisäksi PowerControls voi avata useita lähteitä ja kohteita, kuten EDB- ja PST-tiedostoja, samanaikaisesti. Näiden toimintojen ja monien muiden käyttö- ja turvallisuusasetusten ansiosta PowerControls on helppo mukauttaa omiin erityistarpeisiin sopivaksi.

PowerControls ei ole pelkästään hyödyllinen palautustyökalu vaan myös tehokas hakutyökalu. Sinun ei tarvitse palauttaa viestejä ensin Exchange-palvelimelle, vaan voit helposti etsiä viestejä suoraan irrallisesta EDB-tiedostosta hakusanoilla ja hakukriteereillä. Arkistoituja sähköpostiviestejä voidaan etsiä hakusanoilla tai sulkemalla pois hakusanoja, päivämäärillä, lähettäjiillä ja vastaanottajilla. PowerControlsissa on mahdollisuus etsiä tietoja myös valikoidusti viestin aiheen, viestikentän tai liitetiedoston nimen perusteella.

PowerControls tarjoaa vapauden etsiä ja palauttaa sähköpostitietoja helposti niin, että voit lyhentää palautusaikaa ja täyttää kaikki organisaatiosi tarpeet ja pyynnöt. Sano ei palautuspalvelimille ja "tilitason" varmistuksille. Hanki PowerControls jo tänään!

Kuka tarvitsee PowerControls:ia?

Oletko vastuussa sähköpostien tallennuksesta ja varmistuksesta? Hallitsetko organisaatiosi sähköpostiliikenteen LAN-, WAN- ja palomuuriasetuksia? Ylläpidätkö organisaatiosi sähköpostitilejä ja tietokantoja? Ratkaisetko käyttäjienne sähköpostiongelmia? PowerControls auttaa SINUA!

Miten hyödyt PowerControls:sta?

Vähentää varmistusten tallentamiseen ja arkistointiin tarvittavaa muistitilaa ja kustannuksia.

PowerControls poistaa tarpeen varmistaa yksittäiset sähköpostilaatit. Näin se säästää kaiken "tilitason" varmistusten suorittamiseen tarvittavan muistitilan, kustannukset ja ajan.

Lyhentää huomattavasti yksittäisen postilaatikon palauttamiseen kuluvaa aikaa.

PowerControls palauttaa sähköpostitiedot aikaisemmasta kokonaisesta varmuuskopiosta suoraan Exchange-tuotantopalvelimelle tai suoraan uuteen tai olemassa olevaan PST-tiedostoon. Näin postia ei tarvitse tuoda erikseen takaisin Exchangeen tai Outlookiin.

Käytännössä se säästää ajan, joka kuluu tärkeimpien postilaatikoiden varmistamiseen.

PowerControls poistaa kokonaan tarpeen varmistaa yksittäiset sähköpostilaatit. Useimmat yritykset suorittavat täydellisen Exchange-varmistuksen normaalina rutiinina ja varmistavat erikseen "erittäin tärkeät postilaatit" yksittäin. PowerControlsin ansiosta jälkimmäistä toimenpidettä ei tarvita.

Vähentää eri kriteereillä - hakusana, käyttäjä, aihe, päivämäärä - haettavien sähköpostien hakuaikaa.

PowerControlsissa on erityinen Advanced Find-hakutoiminto, joka etsii tietoa kaikista EDB-arkistotiedoston sisältämistä postilaatikoista, eikä vain yhdestä postilaatikosta kerrallaan tai tuomalla vanhan varmuustiedoston takaisin online-tilaan analyysia varten.

Vähentää yksittäisen postilaatikon varmistukseen kuluvan ajan NOLLAAN.

PowerControls ei käytä siihen yhtään aikaa, koska olemme tehneet vaiheen kokonaan tarpeettomaksi!

PowerControls järjestelmävaatimukset

- Windows 2000 Server, Windows 2000 Professional, Windows XP Home tai Professional tai Windows 2003 Server
- Microsoft® Outlook 2000 tai uudempi
- Pentium-tason suoritin
- 256 Mt RAM-muistia
- 150 Mt vapaata kiintolevytilaa asennukseen (lisää levytilaa tarvitaan lokitiedostojen käsittelyyn avattaessa EDB-tiedosto)
- Näytön tarkkuus vähintään 800 x 600 pistettä

Huom.! PowerControls tukee Microsoft Exchange Server 5.5, 2000 ja 2003 -versioita.

PowerControlsin käyttö edellyttää pääsyn täydelliseen EDB-tiedostoon. Suosittelemme palauttamaan EDB-tiedoston nauhalta seuraavasti:

Varmistustuote	Versio	Suositus
Microsoft NT Backup	Kaikki versiot	(1) tai (3)
Veritas BackupExec	Kaikki versiot	(1) tai (3)
Veritas NetBackup	Exchange 5.5	(1) tai (2)
Veritas NetBackup	Exchange 2000 tai 2003	(1) tai (3)
Legato NetWorker	Kaikki versiot	(1) tai (3)
Computer Associates ARCserve	Agent for Exchange with Open File Agent	(1) tai (3)
Computer Associates ARCserve	Agent for Exchange	(1) tai (3)
IBM Tivoli Storage Manager	Kaikki versiot	(1) tai (3)
HP OpenView Storage Data Protector	Kaikki versiot	(1) tai (3)
CommVault Galaxy	Kaikki versiot	(1) tai (3)
UltraBac	Kaikki versiot	(1) tai (3)
Muu	Kaikki versiot	(1) jos MTF tai BKF formaatti (2) tai (3) tai (4)

(1) PowerControls ExtractWizardin avulla voit palauttaa tiedot vaihtoehtoiseen paikkaan Exchange-palvelimen sijaan ja käyttää sitten PowerControlsia EDB:n lukemiseen.

(2) Varmistusohjelman avulla voit palauttaa tiedot vaihtoehtoiseen paikkaan Exchange-palvelimen sijaan ja käyttää sitten PowerControlsia EDB:n lukemiseen.

(3) Voit palauttaa tiedot varmistusohjelman avulla palautuspalvelimelle (kopio Exchange-palvelimesta) ja käyttää sitten PowerControlsia EDB:n lukemiseen

(4) Jos varmistusohjelmaan sisältyy Exchange-palvelimen peilausteknologia, käytä PowerControlsia EDB:n offline snapshot -kopion lukemiseen